

概要

- 施設規模：クリニック
- 内容：総合診療科、内科、外科、泌尿器科、眼科、皮膚科、循環器科、呼吸器科、消化器科、心療内科、アレルギー科、リウマチ科、呼吸器外科、リハビリテーション科、放射線科
- 病床数：一般病床19床、透析30床
- 構造規模：鉄筋コンクリート造 地上2階建て
- 敷地面積：1,415.43㎡ (約4247.14坪)
- 建築面積：2,365.19㎡ (716.7坪)
- 延床面積：全体3,810.11㎡ (1,154.58坪)
- 駐車場：160台
- 場所：青森県弘前市大字福村字新館添20-1
- 開設日：平成16年10月1日
- 準備期間：平成15年5月～平成16年10月



Merix コンサル内容

- 事業基本構想策定支援 ・市場調査 ・医療規模の計画、立案 ・建築規模の計画、立案 ・医療設備計画支援 ・機器設備概算書策定 ・組織、人員構成の計画 ・事業計画の作成 ・事業収支管理 ・管理運営システムの作成支援 ・医療機器リスト作成 ・医療機器設備設置に関する現場監理 ・医療申請業務支援 ・開設準備
- 建築デザインの基本計画 ・ゾーニング、動線計画 ・インテリアデザイン ・インダストリアルデザイン ・ランドスケープデザイン ・グラフィックデザイン

備考

- ホームページ：www.estclinic.com/index.html
- 基本計画：株式会社実空間設計 www.asahi-net.or.jp/~wh9m-ark/
- 設計：株式会社澄建築設計事務所
- 施工：清水建設株式会社

特徴

- 内科・外科・泌尿器科・眼科の4名の医師が集まり患者により良い医療を提供する為、各専門科がそれぞれに独立して治療するだけでなく、全ての科が連携・協力し、一つのチームとして治療にあたる「チーム医療」を最大の特徴としています。
- 「4C」をキーワードに <Cure (キュア/治療) Care (ケア/予防) Communication (コミュニケーション/意志疎通、Comfort (コンフォート/快適さ)> 地域に密着したプライマリー・ケアの提供を重視しています。
- その他の特徴として
- 365日 年中無休
 - AM8:00～PM8:00 (早朝・夜間診療)というニーズに合わせた診療時間
 - 最新鋭の高性能検査装置 (16スライスマルチCTスキャン等)
 - 充実した透析施設 (夜間透析の実施、ベットサイドモニターTVの設置、最新透析治療機器の導入)
 - コンシェルジェの配置 (総合医療相談室)
 - 病気の情報館 (図書室)
 - 病床19床：完全個室制
 - シャトルバスの運行
 - クリニックガーデン (裏庭：リハビリ目的にも利用できる散策路、滝やテラスがあるくつろぎスペース)
 - キッズルーム (子供連れの患者用に選任保育士による対応) 等。

Architectural concept

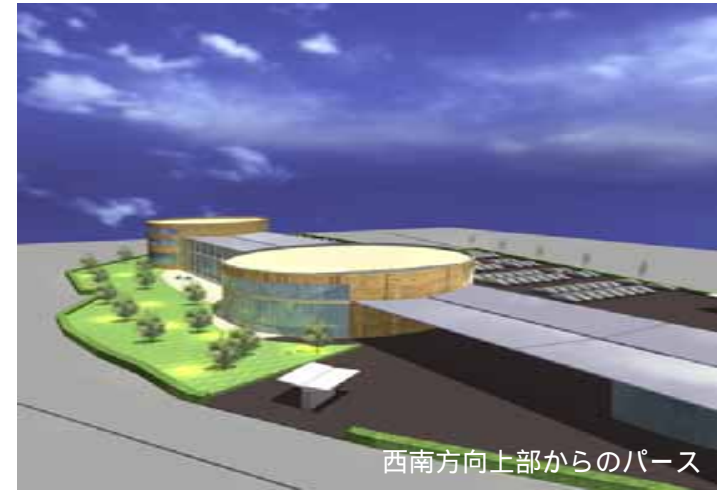
この場における、敷地の持つ特徴あるいは、方向性の読解
A.T.C.Mの基本コンセプトより

Key word

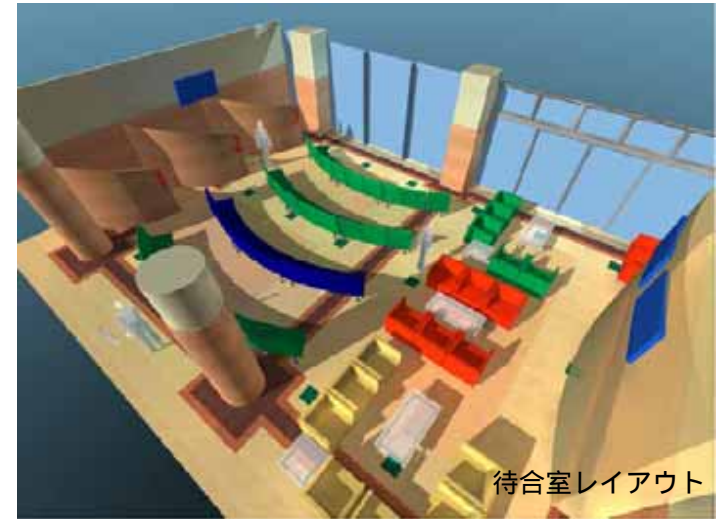
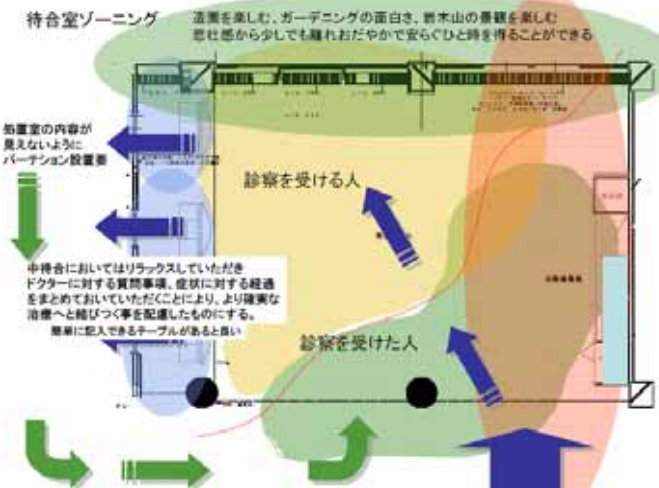
流れ → 循環 → 活性化

主要幹線道路における遠方からの多量かつスピードある流れ住宅地側からのゆっくりとした流れ、郊外に向かって広がる地域全体の流れ、そして時代の要請する循環としての流れ
医療に対する考え方が深みなく活性化するための流れ
医の流れ、血流、ネットワーク、物流、情報の流れ
医療システムにおけるより柔軟性を持ったスムーズな流れのない流れ
流れを作るには2つの要素(核)が必要
静と動、上と下、正と負、土と下、垂直と水平、etc

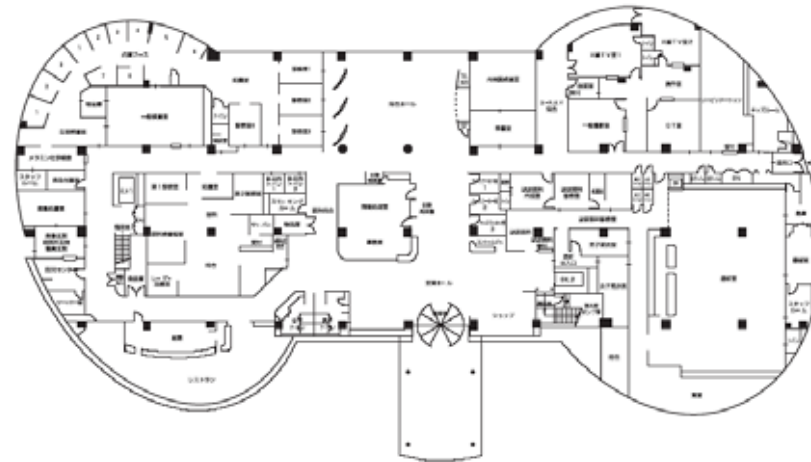
2つの核を持つ基本形状は正円ではなく楕円である



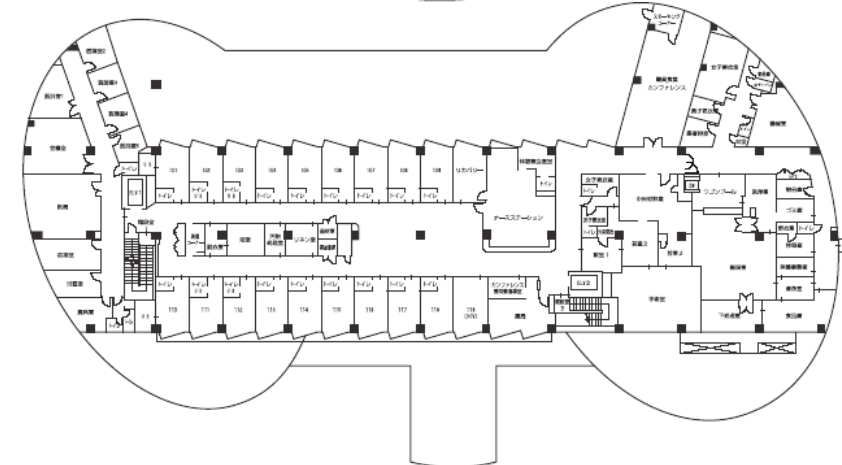
西南方向上部からのパース



待合室レイアウト



クリニックガーデン



クリニックガーデン